

Licenciatura em Engenharia Informática

Desenvolvimento de Sistemas de Software

Fase 1

G25

Nr. 51827

Paulo Ângelo
Soares Vieira



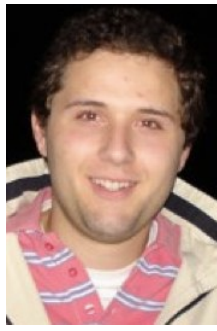
Nr. 51763

Francisco Luís
Carvalho
Morais



Nr. 43481

António Manuel
Gonçalves
Felgueiras



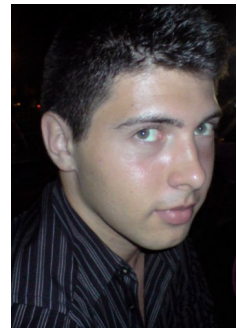
Nr. 51764

Adão Carlos
Fernandes
Rodrigues



Nr. 51835

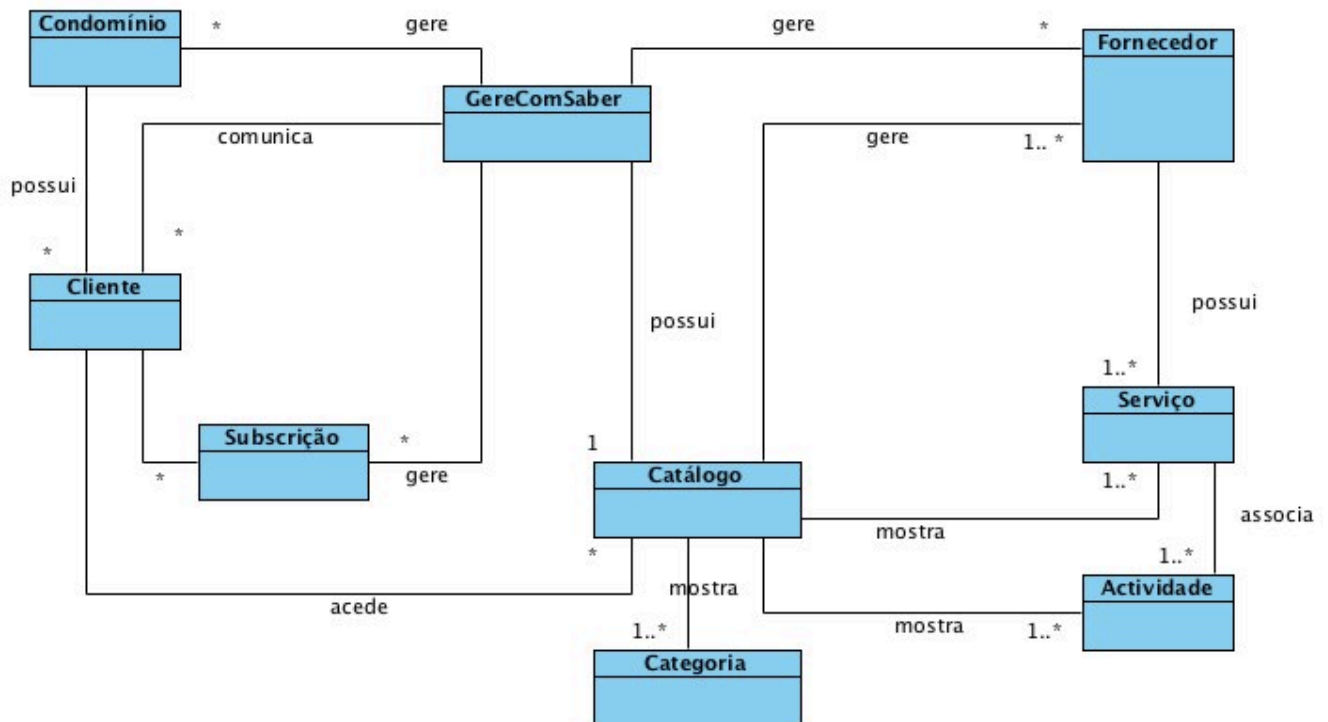
Ricardo Miguel
Soares Pinto



Índice

Modelo de Domínio	3
Diagrama de “Use Cases”	4
<i>Administrador</i>	5
<i>Cliente</i>	11
<i>Fornecedor</i>	13

Modelo de Domínio



GereComSaber

Está ligado praticamente a tudo. Faz a ponte entre os vários condomínios que gere, todos os fornecedores e os respectivos clientes.

Fornecedores

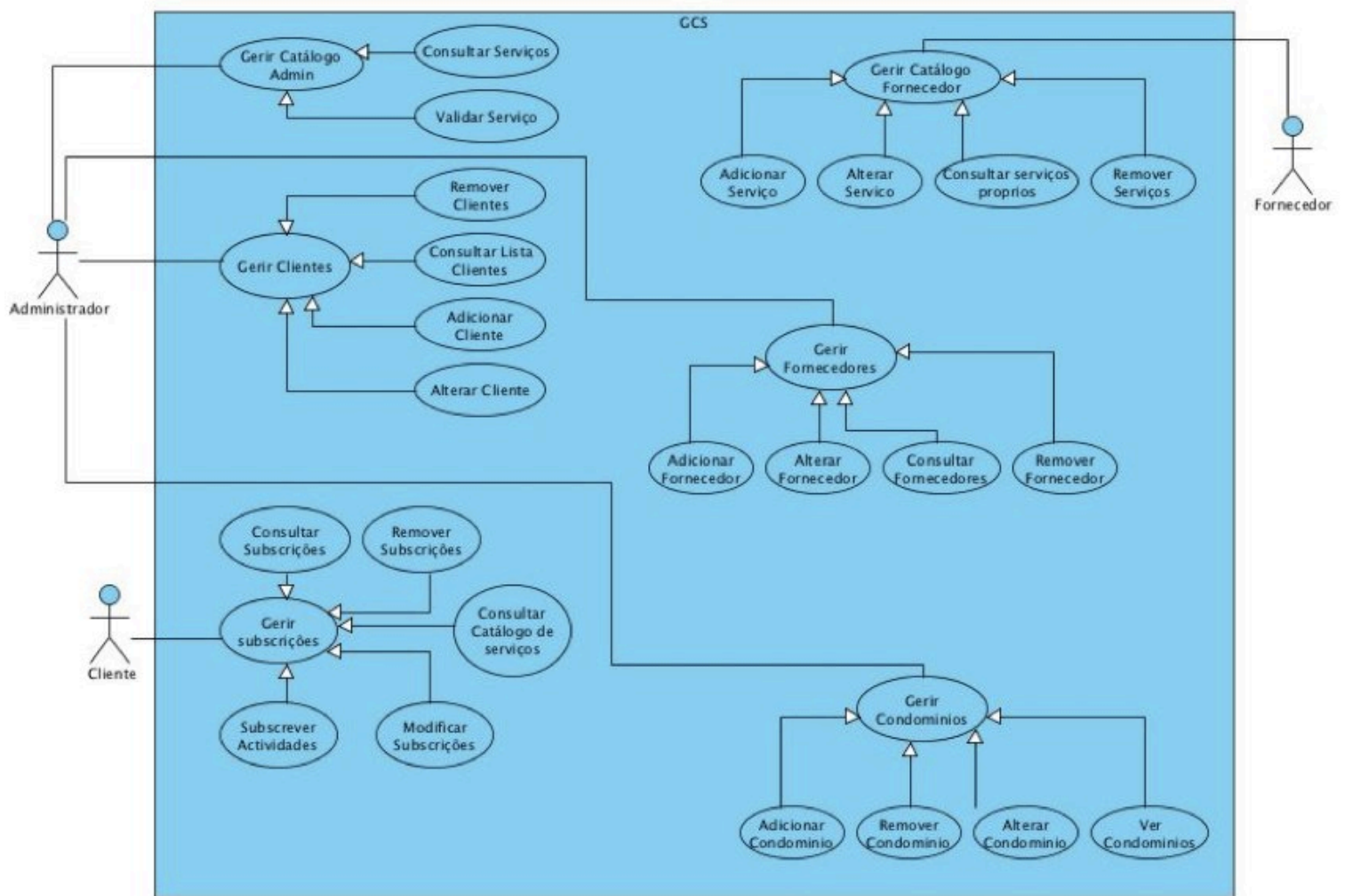
Os fornecedores possuem serviços, sendo estes constituídos por actividades. Estes tem permissão para adicionar, alterar e remover as suas ofertas no catálogo.

Cliente

O cliente pode consultar o catálogo de forma a subscrever as actividades oferecidas pelos fornecedores. Posteriormente, este poderá alterar e até remover as subscrições.

Diagrama de “Use Cases”

No nosso sistema todos os actores interagem directamente com a aplicação.



Nota: Devido a limitações do *Visual Paradigm* em *Mac OSX Snow Leopard*, podem aparecer erros ortográficos nas descrições dos “Use Cases” que se seguem.

Administrador

Gerir catálogo Admin

- Consultar Serviços

Super Use Case	<u>Gerir Catálogo Admin</u>	
Author	<u>ricardopinto</u>	
Date	<u>1-dic-2009 22.09.31</u>	
Brief Description	<u>Exibe lista de serviços</u>	
Preconditions	<u>Utilizador autenticado como Administrador</u>	
Post-conditions		
Flow of Events		Actor Input
	1	
		System Response
		<u>Exibe lista de todos os serviços existentes</u>

- Validar serviços

Super Use Case	<u>Gerir Catálogo</u>	
Author	<u>amafelgueiras</u>	
Date	<u>30/Nov/2009 23:47:33</u>	
Brief Description	<u>Verifica a validade de um serviço</u>	
Preconditions	<u>Utilizador autenticado como administrador</u>	
Post-conditions		
Flow of Events		Actor Input
	1	
	2	
	3	<u>Valida serviço</u>
	4	
	5	
		System Response
		<u>Verifica se existem serviços a validar</u>
		<u>Exibe lista de serviços a validar</u>
		<u>Fornecedor notificado sobre validação</u>
		<u>Voltar ao passo 1</u>
Excepção 1		Actor Input
	1	
	2	
		System Response
		<u>Mensagem de erro</u>
		<u>Cancelar validação</u>
Alternativa 1		Actor Input
	1	
	2	
	3	<u>Serviço invalidado</u>
	4	
	5	
		System Response
		<u>Fornecedor notificado sobre invalidação</u>
		<u>Voltar ao passo 1</u>

Gerir Fornecedores

- Adicionar Fornecedor

Super Use Case	<u>Gerir Fornecedores</u>	
Author	<u>amgfelgueiras</u>	
Date	<u>1/Dez/2009 0:22:17</u>	
Brief Description	<u>Adicionar um novo fornecedor</u>	
Preconditions	<u>Utilizador autenticado como administrador</u>	
Post-conditions		
Flow of Events		Actor Input
	1	<u>Introduzir dados do fornecedor</u>
	2	
	3	<u>Validar dados</u>
	4	<u>Criar fornecedor</u>
Alternative		Actor Input
	1	
	2	<u>Dados incorrectos</u>
	3	<u>Mensagem de erro</u>
	4	<u>Voltar ao passo 1</u>

- Alterar Fornecedor

Super Use Case	<u>Gerir Fornecedores</u>	
Author	<u>amgfelgueiras</u>	
Date	<u>1/Dez/2009 0:24:46</u>	
Brief Description	<u>Alterar dados do fornecedor</u>	
Preconditions	<u>Utilizador autenticado como administrador</u>	
Post-conditions		
Flow of Events		Actor Input
	1	<u>Introduzir ID do fornecedor</u>
	2	
	3	<u>verificar existencia do fornecedor</u>
	4	<u>exibir dados do fornecedor</u>
	5	<u>alterar dados</u>
	6	<u>validar dados a alterar</u>
	7	<u>confirmar dados</u>
Exception 1		Actor Input
	1	
	2	<u>mensagem de erro</u>
Alternative 1		Actor Input
	1	
	2	
	3	
	4	
	5	<u>mensagem de erro</u>
6	<u>voltar para o passo 4</u>	

-

- Consultar Fornecedores

Super Use Case	<u>Gerir Fornecedores</u>		
Author	<u>amgfelgueiras</u>		
Date	<u>1/Dez/2009 0:42:47</u>		
Brief Description	<u>Exibe lista de todos os fornecedores</u>		
Preconditions	<u>Utilizador autenticado como administrador</u>		
Post-conditions			
Flow of Events		Actor Input	
	1		System Response
			<u>Exibe lista de fornecedores</u>

- Remover Fornecedor

Super Use Case	<u>Gerir Fornecedores</u>		
Author	<u>amgfelgueiras</u>		
Date	<u>1/Dez/2009 0:29:26</u>		
Brief Description	<u>Tem como objectivo remover fornecedor</u>		
Preconditions	<u>Utilizador autenticado como fornecedor</u>		
Post-conditions			
Flow of Events		Actor Input	System Response
	1	<u>inserir ID do fornecedor</u>	
	2		<u>verifica existencia do fornecedor</u>
	3		<u>verifica dividas ao fornecedor</u>
	4	<u>confirmar remocao do fornecedor</u>	
	5		<u>remove fornecedor</u>
Exception 1	6		<u>confirma sucesso de remocao</u>
		Actor Input	System Response
	1		
Exception 2	2		<u>Exibe mensagem de erro</u>
	3		<u>Cancela processo de remocao</u>
		Actor Input	System Response
Exception 2	1		
	2		
	3		<u>Exibe mensagem de erro</u>
	4		<u>Cancela processo de remocao</u>

Gerir Condomínios

- Adicionar Condomínios

Super Use Case	<u>Gerir Condominios</u>		
Author	<u>amgfelgueiras</u>		
Date	<u>1/Dez/2009 0:33:47</u>		
Brief Description	<u>Adicionar um novo condominio</u>		
Preconditions	<u>Utilizador autenticado como administrador</u>		
Post-conditions			
Flow of Events		Actor Input	System Response
	1	<u>Introduzir dados do condominio</u>	
	2		<u>validar dados</u>
Alternative 1	3		<u>criar condominio</u>
		Actor Input	System Response
	1		
	2		<u>Dados incorrectos</u>
Alternative 1	3		<u>Mensagem de erro</u>
	4		<u>voltar ao passo 1</u>

- Alterar Condomínios

Super Use Case	Gerir Condomínios	
Author	amgfelgueiras	
Date	1/Dez/2009 0:36:18	
Brief Description	Alterar dados do condomínio	
Preconditions	Utilizador autenticado como administrador	
Post-conditions		
Flow of Events		Actor Input
	1	Introduzir ID do condomínio
	2	
	3	
	4	alterar dados
	5	
	6	confirmar dados
		System Response
		verificar existencia do condomínio
		exibir dados do condomínio
		validar dados a alterar
		alterar dados
Exception 1		Actor Input
	1	
	2	
		System Response
		mensagem de erro
		cancelar alteracao
Alternative 1		Actor Input
	1	
	2	
	3	
	4	
	5	
		System Response
		mensagem de erro
		voltar ao passo 4

- Ver Condomínios

Super Use Case	Gerir Condomínios	
Author	amgfelgueiras	
Date	1/Dez/2009 0:42:38	
Brief Description	Exibir lista de todos os condomínios	
Preconditions	Utilizador autenticado como administrador	
Post-conditions		
Flow of Events		Actor Input
	1	
		System Response
		Exibe lista de condomínios

- Remover Condomínios

Super Use Case	Gerir Condomínios	
Author	amgfelgueiras	
Date	1/Dez/2009 0:39:30	
Brief Description	Tem como objectivo remover condomínio	
Preconditions	Utilizador autenticado como fornecedor	
Post-conditions		
Flow of Events		Actor Input
	1	Inserir ID do condomínio
	2	
	3	confirmar remocao do condomínio
	4	
		System Response
		verificar existencia do condomínio
		remover condomínio
		confirma sucesso de remocao
Exception 1		Actor Input
	1	
	2	
		System Response
		Exibe mensagem de erro
		cancela o processo de remocao

Gerir Clientes

- Adicionar Cliente

Super Use Case	Gerir Clientes	
Author	amgfelgueiras	
Date	30/Nov/2009 23:15:35	
Brief Description	Adicionar um novo cliente	
Preconditions	Utilizador autenticado como administrador	
Post-conditions		
Flow of Events		Actor Input
	1	Introduzir dados do cliente
	2	Validar dados
	3	Criar Cliente
Alternativa 1		Actor Input
	1	
	2	Dados incorrectos
	3	Exibe mensagem de erro
	4	Volta ao passo 1

- Alterar Cliente

Super Use Case	Gerir Clientes	
Author	amgfelgueiras	
Date	30/Nov/2009 23:31:46	
Brief Description	Altera os dados do cliente	
Preconditions	Utilizador autenticado como administrador	
Post-conditions		
Flow of Events		Actor Input
	1	Introduzir NIF do cliente
	2	Verificar existencia do cliente
	3	Exibir dados do cliente
	4	Alterar dados
	5	Validar dados a alterar
	6	Confirmar dados a alterar
Excepcao 1		Actor Input
	1	
	2	Mensagem de erro
Alternativa 1		Actor Input
	1	
	2	
	3	
	4	
	5	Mensagem de erro
6	Voltar ao passo 4	

- Consultar Lista Clientes

Super Use Case	<u>Gerir Clientes</u>	
Author	<u>amgfelqueiras</u>	
Date	30/Nov/2009 23:06:31	
Brief Description	<u>Exibe a lista de todos os clientes do sistema</u>	
Preconditions	<u>Utilizador autenticado como Administrador</u>	
Post-conditions		
Flow of Events		Actor Input
	1	
		System Response
		<u>Exibe lista de clientes</u>

- Remove Cliente

Super Use Case	<u>Gerir Clientes</u>	
Author	<u>amgfelqueiras</u>	
Date	30/Nov/2009 22:45:48	
Brief Description	<u>Tem com objectivo remover clientes</u>	
Preconditions	<u>Utilizador autenticado como administrador</u>	
Post-conditions		
Flow of Events		Actor Input
	1	<u>Inserir NIF do cliente</u>
	2	
	3	
	4	<u>Confirma remocao do cliente</u>
	5	
	6	
	7	
Excepcao 1		System Response
	1	
	2	<u>Exibe mensagem de erro</u>
	3	<u>Cancela processo de remocao</u>
	4	
Excepcao 2		System Response
	1	
	2	
	3	<u>Exibe mensagem de erro</u>
	4	<u>Cancela processo de remocao</u>

Cliente

Gerir Subscrições

- Consultar Subscrições

Super Use Case	Gerir Subscricoes	
Author	amgfelgueiras	
Date	1/Dez/2009 0:02:06	
Brief Description	Exibe lista de servicos	
Preconditions	Utilizador autenticado como cliente	
Post-conditions		
Flow of Events		Actor Input
	1	
	2	
Exception 1		System Response
	1	
	2	
	3	

- Remover Subscrição

Super Use Case	Gerir Subscricoes:	
Author	amgfelgueiras	
Date	1/Dez/2009 0:04:41	
Brief Description	Tem como objectivo remover servicos	
Preconditions	Fornecedor autenticado como cliente	
Post-conditions		
Flow of Events		Actor Input
	1	Inserir identificador da subscricao
	2	
	3	confirma remocao da subscricao
	4	
	5	
Exception 1		System Response
	1	
	2	
	3	

- Consultar Catálogo de serviços

Super Use Case	Gerir subscrições		
Author	ricardopinto		
Date	1-dic-2009 18.11.07		
Brief Description	Ver a lista de todos os serviços disponíveis		
Preconditions	Utilizador autenticado como Cliente		
Post-conditions			
Flow of Events		Actor Input	System Response
	1		Exibir lista de serviços disponíveis
	2	Selecionar serviço	
	3		Exibir actividades do serviço
	4	Selecionar actividades para subscrição	
	5		Exibir opções de execução de actividade
	6	Selecionar opções	
	7	Confirmar subscrições	
	8		Adicionar ao cesto de compras
9		Voltar ao passo 1	
Alternativa 1		Actor Input	System Response
	1		
	2	Sair do Catálogo	

- Modificar Subscrições

Super Use Case	Gerir Subscrições		
Author	amgfelqueiras		
Date	30/Nov/2009 23:59:45		
Brief Description	Adicionar um novo serviço		
Preconditions	Utilizador autenticado como cliente		
Post-conditions			
Flow of Events		Actor Input	System Response
	1	Introduzir ID da subscrição	
	2		Exibir subscrição
	3	Alterar opções de subscrição	
	4		Validar opções subscrição
	5		Recalcular acrescimo/estorno no preço
	6	Confirmar alteração	
	7		Alterar subscrição
8			
Alternative 1		Actor Input	System Response
	1		
	2		dados incorrectos
	3		mensagem de erro
4		voltar ao passo 1	

- Subscrever Actividades

Super Use Case	<u>Gerir subscrições</u>		
Author	<u>amgfelgueiras</u>		
Date	<u>1-dic-2009 17.06.38</u>		
Brief Description	<u>Subscrever novos serviços</u>		
Preconditions	<u>Utilizador autenticado como Cliente</u>		
Post-conditions			
Flow of Events		Actor Input	System Response
	1		<u>Exibe lista de actividades do cesto de compras</u>
	2	<u>Escolhe as actividades pretendidas para subscrição</u>	
	3	<u>Da ordem de check-out</u>	
	4		<u>Mostra detalhes de pagamento</u>
	5	<u>Confirma detalhes pagamento</u>	
	6		<u>Processa Pagamento</u>
			<u>Regista Subscrições</u>
Alternative 1		Actor Input	System Response
	1		<u>Nao contem actividades no cesto de compras</u>
	2		<u>Sai do processo</u>
Alternative 2		Actor Input	System Response
	1		
	2	<u>Remove subscrições</u>	
Exception 1		Actor Input	System Response
	1		
	2		
	3		
	4		
	5		
	6		<u>Erro ao processar pagamento</u>
	7		<u>Notificar cliente</u>
8		<u>voltar ao passo 2</u>	

Fornecedor

Gerir Catálogo de Fornecedor

- Adicionar Serviço

Super Use Case	<u>Gerir Catálogo</u>		
Author	<u>amgfelgueiras</u>		
Date	<u>30/Nov/2009 23:36:41</u>		
Brief Description	<u>Adiciona um novo serviço ao catalogo</u>		
Preconditions	<u>Utilizador tem de estar validado como fornecedor</u>		
Post-conditions			
Flow of Events		Actor Input	System Response
	1	<u>Adiciona especificações do serviço</u>	
	2		<u>valida especificações</u>
	3	<u>Confirma novo serviço</u>	
	4		<u>serviço e adicionado para aprovação do administrador</u>
Alternativa 1		Actor Input	System Response
	1		
	2		<u>mensagem de erro</u>
	3		<u>volta para o passo 1</u>

- Alterar Serviço

Super Use Case			
Author	ricardopinto		
Date	1-dic-2009 1.19.51		
Brief Description	Alterar dados do serviço		
Preconditions	Utilizador autenticado como fornecedor		
Post-conditions			
Flow of Events		Actor Input	System Response
	1	Inserir ID do serviço	
	2		confirmar se existe ID
	3		confirmar edição do serviço
	4		copiar dados do serviço para um novo serviço
	5		tornar indisponível o serviço original
	6		exibir os dados actuais
	7	alterar dados	
	8		validar dados
	9	confirmar alteração	
	10		gravar dados
11		confirmar alteração	
Alternative 1		Actor Input	System Response
	1		
	2		mensagem de erro
	3		voltar ao passo 1
4			
Alternative 2		Actor Input	System Response
	1		
	2		
	3		
	4		
	5		
	6		
	7		mensagem de erro
8		voltar ao passo 7	

- Consultar Serviços próprios

Super Use Case			
Author	ricardopinto		
Date	1-dic-2009 17.34.04		
Brief Description	Consulta a lista de todos os serviços disponibilizados proprio		
Preconditions	Utilizador autenticado como fornecedor		
Post-conditions			
Flow of Events		Actor Input	System Response
	1		Verifica que fornecedor tem serviços
	2		Exibe lista de todos os serviços do fornecedor
Exception 1		Actor Input	System Response
	1		Mensagem de erro
	2		Cancela processo

- Remover Serviços

Super Use Case	<u>Gerir Catálogo Fornecedor</u>		
Author	<u>ricardopinto</u>		
Date	1-dic-2009 18.03.51		
Brief Description	<u>Torna o serviço indisponível para novas subscricoes</u>		
Preconditions	<u>Utilizador autenticado como fornecedor</u>		
Post-conditions			
Flow of Events		Actor Input	System Response
	1	<u>Introduz o ID do serviço</u>	
	2		<u>Verifica que serviço existe</u>
	3	<u>Confirma remoção do serviço</u>	
	4		<u>Serviço tornado indisponível</u>
	5		
Exception 1		Actor Input	System Response
	1		
	2		<u>Mensagem de erro</u>
	3		<u>Processo cancelado</u>